

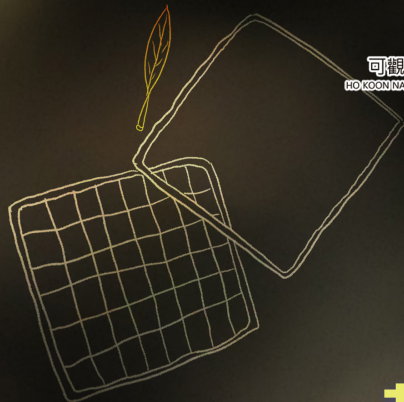
# 高中生物科 野外考察課程

## 報名資料及課程月曆

# 2020 - 2021

## FIELD STUDIES COURSES FOR SS BIOLOGY

### APPLICATION INFORMATION & COURSE CALENDAR



# 2020 至 2021 高中 (中四 / 五 / 六) 生物科野外考察課程之

# 申請

## 申請流程

2020.03.24 - 04.21 \*  
報名申請  
(選擇課程日期)  
\*暫時毋須選擇課題\*

2020.04.23 或之前  
傳真「報名資料表」予  
明愛陳震夏郊野學園  
\*須校長加簽\*

取錄學校收到相關郊野  
研習館發出確認通知書

把確認通知書的「覆函」  
依通知書上的遞交日期  
傳真至相關郊野研習館

2020.08 / 09 簡介會  
簡介課程、選擇課題 \*  
及住宿事宜

\* 獲明愛陳震夏郊野學園錄取之學校  
會於 2020.05 選擇課題

## 課程類別

一日、兩日、三日、四日及五日共 5 種課程

## 課程費用

- 課程費用全免
- 膳宿按有關的中心／營地收費 (詳情請參考 P.2)
- 若課程需要外出，參與課程的學生及帶隊老師需自備舟車費

## 申請方法

- 請登入 [www.fieldstudy.edu.hk](http://www.fieldstudy.edu.hk)，於網上報名。
- 報名日期：由 2020 年 3 月 24 日 (星期二) 下午 1 時正開始  
至 2020 年 4 月 21 日 (星期二) 下午 1 時正結束 \*
- 網上報名後，必須立即列印「報名資料表」，隨後由校長加簽，並於 2020 年 4 月 23 日 (星期四) 或之前，傳真至明愛陳震夏郊野學園 (傳真號碼：2981 3767)，以確認申請有效。
- 取錄學校獲相關郊野研習館發出確認通知書，學校需把確認通知書的「覆函」，依通知書上的遞交日期傳真至 **相關郊野研習館** 以確認課程。
- 取錄名單亦會於七月中於上述網站公佈。

\* 截止報名日期或會因應教育局復課日期有所調整，請瀏覽兩所郊野研習館及課程報名的網頁獲取最新資訊及安排。

## 查詢



明愛陳震夏郊野學園  
電話：2981 1899  
羅麗琮女士



可觀自然教育中心暨天文館  
電話：2413 7122  
吳嘉琪小姐

# 2020 至 2021 野外考察課程之

所有膳宿安排，均由有關中心 / 營地編排。

有關膳宿查詢，請直接聯絡：

香港明愛營地服務 電話：2981 7872

曹公潭戶外康樂中心 電話：2417 1107

# 膳宿收費

每位參加者（學生 / 教師）的膳宿收費如下：

地點		香港明愛營地服務 <sup>1</sup>	曹公潭戶外康樂中心	
月份		全年	五月至十月	十一月至四月
項目	收費 <sup>#</sup>	冷氣開放		沒有冷氣開放
每晚宿費 (a)		\$ 55	\$ 28.5	\$ 20
每日膳食費用（早、午、晚餐）(b)		\$ 101.5	\$ 79	\$ 79
住宿課程最後一天午餐費用 (c)		\$ 42	\$ 31	\$ 31
課程膳宿費	兩日課程膳宿費 (a + b) x 1 + c	\$ 198.5	\$ 138.5	\$ 130
	三日課程膳宿費 (a + b) x 2 + c	\$ 355	\$ 246	\$ 229
	四日課程膳宿費 (a + b) x 3 + c	\$ 511.5	\$ 353.5	\$ 328
	五日課程膳宿費 (a + b) x 4	\$ 626	\$ 430	\$ 396

**附註** <sup>1</sup> 參與明愛陳震夏郊野學園三日或以上課程的學校，可申請晚間天文活動，導師費為每位同學 15 元。

<sup>#</sup> 膳宿費用如有增減，有關中心 / 營地將會另行通知參與的學校。



# 明愛陳震夏郊野學園

## CARITAS CHAN CHUN HA FIELD STUDIES CENTRE

### ① 強化 STEM 教育

#### ✎ 加強科學探究學習

△於課題 1-3 中的探究研習模式，將會加入翻轉教室及虛擬實景等技術，為同學於考察前提供相關的背景資料，從而擬定可行及具探究價值的研習題目。

△浮游生物探究，學生會以探究形式擬定研習題目，並透過協作來設計及製作浮游生物網，收集不同數據及作分析回應。

#### ✎ 優化學園生物科技課程

同學可透過採集植物樣本、提取 DNA、進行聚合酶鏈反應及凝膠電泳等過程，辨識是否為基因改造之植物。

### ② 電子學習元素

△於課程中應用不同的流動應用程式，如 Google Apps、Nearpod 等，以協助同學提升學習效能及培養分析數據等共通能力。

△因應同學觀察生物的需要，學園亦引進了不同類型的顯微鏡頭，以配合平板電腦使用，從而提升同學的學習興趣。

課程題目	研習方式	考察地點	課程類別	備註	課題選擇
1. 岩岸生境 Rocky Shore	導引 / 探究 *	長洲 - 南丞灣	一日 / 住宿	需配合潮汐高度	<b>一日課程</b> 可選擇課題 1-8, 11 (引導模式) 其中一個； <b>兩日課程</b> 可選擇課題 1-9 (引導) 或課題 1-3 探究模式其中一個； <b>三日課程</b> 可選擇兩個引導模式 或 課題 1-3 一個探究模式課題； <b>四日課程</b> 可選擇三個引導模式 或 課題 1-3 一個探究模式及一個引導模式課題； <b>五日課程</b> 可選擇四個引導模式 或 課題 1-3 一個探究模式及兩個引導模式課題。 <b>更多課程資料：</b> <a href="http://www.caritasfsc.edu.hk/tc/course-information">www.caritasfsc.edu.hk/tc/course-information</a>
2. 陸地生境 Terrestrial Habitat	導引 / 探究 *	長洲 - 花坪	一日 / 住宿		
3. 淡水生境 Freshwater Stream	導引 / 探究 *	大嶼山 - 梅窩	一日 / 住宿		
4. 地衣研習 Lichen Studies	導引	長洲 - 花坪及市區	一日 / 住宿		
5. 城市生境 Urban Environment	導引	長洲市區	一日 / 住宿		
6. 生境研習 Habitat Studies	導引	長洲海岸及陸地生境	一日 / 住宿		
7. 沙岸生境 Sandy Shore	導引	大嶼山 - 芝麻灣	一日 / 住宿	需配合潮汐高度	
8. 芝麻灣生物多樣性調查 Chi Ma Wan Biodiversity Survey	導引	大嶼山 - 芝麻灣	一日 / 住宿	需配合潮汐高度	
9. 節肢動物多樣性調查 Arthropod Survey	導引	長洲 - 花坪及小長城	住宿		
10. 浮游生物探究 <sup>#</sup> Plankton Investigation	探究	長洲海岸	住宿		
11. 生物科技 Biotechnology	導引	長洲	一日 / 住宿		



3

\* 探究模式學習必須配合住宿課程，最適合日數為三日，可令同學完整理解科學探究過程及提升學習效能；如需兩日課程完成探究模式學習，請將同學擬定的研習題目及物資，於課程前兩星期電郵至學園負責老師批改及預備相關物資；

<sup>#</sup> 課題 10 (浮游生物探究) 所需日數為三日，詳情請瀏覽學園網頁或致電郊野學園向生物科老師查詢。



# 嚳色園主辦可觀自然教育中心暨天文館

## HO KOON NATURE EDUCATION CUM ASTRONOMICAL CENTRE (SPONSORED BY SIK SIK YUEN)

課程類別：一日課程、兩日課程、三日課程、四日課程、五日課程。

課程模式：導引模式 / 探究模式

更多課程資料：請登入 <http://ifieldstudy.net> (login: ecology ; password: investigation)

課題	地點	可步行前往考察
考察大埔滘自然護理區 (導引 / 探究)	大埔滘自然護理區	
考察淡水溪流生態系統 (導引 / 探究)	川龍	✓
考察紅樹林生態系統 (導引 / 探究)	汀角	
考察岩岸生態系統 (導引 / 探究)	馬灣	
考察沙坪生態系統 (導引 / 探究)	烏溪沙 / 汀角東	
鳥類調查	南生圍	
蝴蝶調查	城門郊野公園	
水污染 (應用生物學)	川龍	
空氣污染 (應用生物學)	川龍及荃灣市	
保育與發展 - 東涌 (應用生物學)	東涌	
生物多樣性速查	下花山	✓
共生世界多面睇	可觀生態徑及下花山	✓
牛糞小生境大揭秘	下花山	✓
枯枝落葉堆中的奇趣生態	可觀生態徑及下花山	✓
電子顯微鏡生態探索	可觀生態徑	✓
顯微鏡生態探索	可觀生態徑	✓
夜間生態導賞	大埔滘自然護理區	
小生境探奇	可觀生態徑及下花山	✓
窺探看不見的生物世界	可觀生態徑及下花山	✓



# 九月 September 2020

# 十月 October 2020



星期日 SUN	星期一 MON	星期二 TUE	星期三 WED	星期四 THU	星期五 FRI	星期六 SAT
		1	2	3	4	5
		CCB 2.01	CCB 3.01 CCB 2.01	CCB 3.01 CCB 2.02	CCB 3.01 CCB 2.02	
6	CCB 2.03 HKB 5.01 HKB 2.01 HKB 1.01	7	8	9	10	11
	CCB 2.03 HKB 5.01 HKB 4.01 HKB 2.01 HKB 1.02	CCB 3.02	CCB 3.02 CCB 2.04	CCB 3.02 CCB 2.04	CCB 3.02 CCB 2.04 CCB 1.01 HKB 5.01 HKB 4.01 HKB 2.02	CCB 3.02 CCB 2.04 CCB 1.01 HKB 5.01 HKB 4.01 HKB 1.03
13	14	15	16	17	18	19
CCB 3.03 CCB 2.05 CCB 1.02 HKB 2.03 HKB 1.04	CCB 4.01 CCB 3.03 CCB 2.05 CCB 1.03 HKB 2.03 HKB 1.05	CCB 4.01 CCB 3.03 CCB 2.06 HKB 3.01 HKB 1.06	CCB 4.01 CCB 2.06 HKB 3.01 HKB 2.04	CCB 4.01 HKB 3.01 HKB 2.04 HKB 1.07	CCB 4.01 HKB 3.01 HKB 2.04 HKB 1.07	
20	21	22	23	24	25	26
	CCB 4.02 CCB 2.07 HKB 2.05 HKB 1.08	CCB 4.02 CCB 3.04 CCB 2.07 HKB 3.02 HKB 2.05	CCB 4.02 CCB 3.04 CCB 2.08 CCB 1.05 HKB 3.02 HKB 2.06	CCB 4.02 CCB 3.04 CCB 2.08 CCB 1.06 HKB 3.02 HKB 2.06 HKB 1.09		
27	28	29	30	課程號碼註釋 C C B 2 . 23 HK 回籠 CC 回籠 高中生物 高中生物 高中生物 高中生物		
CCB 3.05 CCB 1.07 HKB 3.03 HKB 2.07	CCB 3.05 CCB 2.09 CCB 1.08 HKB 3.03 HKB 2.07	CCB 3.05 CCB 2.09 HKB 3.03 HKB 1.10				

星期日 SUN	星期一 MON	星期二 TUE	星期三 WED	星期四 THU	星期五 FRI	星期六 SAT
				1	2	3
				國慶日 National Day	中秋節翌日 The day following the Chinese Mid-Autumn Festival	
4	5	6	7	8	9	10
	CCB 3.06 HKB 3.04 HKB 2.08	CCB 3.06 CCB 2.10 HKB 3.04 HKB 2.08	CCB 3.06 CCB 2.10 HKB 3.04 HKB 1.11	CCB 2.11 CCB 1.09 HKB 2.09 HKB 1.12	CCB 2.11 CCB 1.10 HKB 2.09 HKB 1.13	
11	12	13	14	15	16	17
	CCB 2.12 CCB 1.11 HKB 1.14	CCB 4.03 CCB 2.12 CCB 1.12	CCB 4.03 CCB 3.07 CCB 1.13 HKB 3.05 HKB 1.15	CCB 4.03 CCB 3.07 CCB 2.13 HKB 3.05 HKB 2.10	CCB 4.03 CCB 3.07 CCB 2.13 HKB 3.05 HKB 2.10	
18	19	20	21	22	23	24
	CCB 2.14 CCB 1.14 HKB 2.11	CCB 2.14 HKB 2.11	CCB 3.08 CCB 1.15 HKB 2.12	CCB 3.08 CCB 2.15 HKB 2.12	CCB 3.08 CCB 2.15 HKB 1.16	
25	26	27	28	29	30	31
		CCB 4.04 CCB 2.16 CCB 1.16 HKB 4.02 HKB 2.13	CCB 4.04 CCB 3.09 CCB 2.16 CCB 1.17 HKB 4.02 HKB 2.13	CCB 4.04 CCB 3.09 CCB 2.17 HKB 4.02 HKB 2.14	CCB 4.04 CCB 3.09 CCB 2.17 HKB 4.02 HKB 2.14	課程號碼註釋 H K B 2 . 23 HK 回籠 CC 回籠 高中生物 高中生物 高中生物 高中生物
	重陽節翌日 The day following Chung Yeung Festival					

# 十一月 November 2020

# 十二月 December 2020



星期日 SUN	星期一 MON	星期二 TUE	星期三 WED	星期四 THU	星期五 FRI	星期六 SAT
1 CCB 3.10 CCB 2.18 HKB 2.15	2 CCB 3.10 CCB 2.18 HKB 2.15	3 CCB 3.10 CCB 2.19 HKB 1.17	4 CCB 2.19 CCB 1.18 HKB 2.16	5 HKB 2.16	6	7
8 CCB 4.05 CCB 1.19 HKB 2.17	9 CCB 4.05 CCB 2.20 CCB 1.20 HKB 2.17	10 CCB 4.05 CCB 3.11 CCB 2.20 CCB 1.21	11 CCB 4.05 CCB 3.11 CCB 2.21 CCB 1.22 HKB 2.18	12 CCB 3.11 CCB 2.21 CCB 1.23 HKB 2.18	13	14
15 CCB 2.22 CCB 1.24 HKB 2.19	16 CCB 2.22 HKB 2.19	17 CCB 3.12 HKB 1.18	18 CCB 3.12 CCB 2.23 HKB 2.20	19 CCB 3.12 CCB 2.23 HKB 2.20	20	21
22 CCB 3.13 CCB 2.24 CCB 1.25 HKB 2.21	23 CCB 4.06 CCB 3.13 CCB 2.24 CCB 1.26 HKB 2.21	24 CCB 4.06 CCB 3.13 CCB 2.25 CCB 1.27 HKB 1.19	25 CCB 4.06 CCB 2.25 CCB 1.28 HKB 2.22	26 CCB 4.06 HKB 2.22	27	28
29 HKB 2.23 HKB 1.20	30	<p>課程號碼註釋                      C C B 2 . 23                      C 課程                      H 高中                      K 生物                      B 科                      2 課程                      . 口                      23 費                      課程                      編                      號</p>				

星期日 SUN	星期一 MON	星期二 TUE	星期三 WED	星期四 THU	星期五 FRI	星期六 SAT
		CCB 2.26 CCB 1.29 HKB 4.03 HKB 2.23 HKB 1.21	1 CCB 3.14 CCB 2.26 HKB 4.03 HKB 3.06 HKB 1.22	2 CCB 3.14 CCB 2.27 HKB 4.03 HKB 3.06 HKB 2.24	3 HKB 4.03 HKB 3.06 HKB 2.24	4 CCB 3.14 CCB 2.27 HKB 4.03 HKB 3.06 HKB 2.24
6	7 CCB 4.07 CCB 3.15 CCB 2.28 CCB 1.30 HKB 2.25	8 CCB 4.07 CCB 3.15 CCB 2.28 CCB 1.31 HKB 2.25 HKB 1.23	9 CCB 4.07 CCB 3.15 CCB 2.29 CCB 1.32	10 CCB 4.07 CCB 3.15 CCB 2.29 CCB 1.33 HKB 1.24	11	12
13	14 HKB 2.26 HKB 1.25	15 CCB 2.30 HKB 2.26	16 CCB 3.16 CCB 2.30 HKB 3.07 HKB 1.26	17 CCB 3.16 CCB 2.31 HKB 3.07 HKB 2.27	18 CCB 3.16 CCB 2.31 HKB 3.07 HKB 2.27	19
20	21 CCB 3.17 CCB 2.32	22 CCB 3.17 CCB 2.32 HKB 2.28	23 CCB 3.17 CCB 2.33 CCB 1.34 HKB 2.28	24 CCB 2.33	25 聖誕節 Christmas Day	26 聖誕節後 第一個周日 The first weekday after Christmas Day
27	28 CCB 2.34	29 CCB 3.18 CCB 2.34	30 CCB 3.18 CCB 2.35	31 CCB 3.18 CCB 2.35	<p>課程號碼註釋                      H K B 2 . 23                      H 課程                      K 高中                      B 生物                      2 課程                      . 口                      23 費                      課程                      編                      號</p>	

# 一月 January 2021

星期日 SUN 星期一 MON 星期二 TUE 星期三 WED 星期四 THU 星期五 FRI 星期六 SAT

					1 元旦節 New Year's Day	2
3	CCB 5.01 HKB 5.02 HKB 2.29	4 CCB 5.01 HKB 5.02 HKB 2.29 HKB 2.30	5 CCB 5.01 HKB 5.02 HKB 3.08	6 CCB 5.01 HKB 5.02 HKB 3.08	7 CCB 5.01 HKB 5.02 HKB 3.08	8 CCB 3.19 HKB 3.08
9						
10	11 CCB 2.38 HKB 2.32 HKB 1.27	12 CCB 4.08 HKB 2.32 HKB 2.33	13 CCB 4.08 HKB 2.33 HKB 1.28	14 CCB 4.08 HKB 2.34 HKB 1.29	15 CCB 3.20 HKB 1.30	16
17	18 CCB 2.40 HKB 1.36 HKB 2.35	19 CCB 2.40 HKB 2.35	20 HKB 2.36	21 HKB 2.36 HKB 1.31	22 CCB 1.37	23
24	25 CCB 3.21 HKB 2.37	26 CCB 3.21 HKB 2.41	27 CCB 3.21 HKB 1.32	28 CCB 2.42 HKB 2.38	29 CCB 2.42 HKB 1.38 HKB 2.38	30
31						

課程號碼註釋

CC B 2.23

CC 課程  
B 科目  
2.23 課程編號



# 二月 February 2021

星期日 SUN 星期一 MON 星期二 TUE 星期三 WED 星期四 THU 星期五 FRI 星期六 SAT

	CCB 2.43 HKB 1.39 HKB 2.39	1	CCB 2.43 HKB 1.40 HKB 2.39 HKB 2.40	2	CCB 3.22 HKB 2.44	3	CCB 3.22 HKB 2.44	4	CCB 3.22 HKB 2.41 HKB 2.42	5	CCB 3.22 HKB 2.42 HKB 1.33	6	
7	8 CCB 3.23 HKB 2.45 HKB 3.09 HKB 2.43	9 CCB 3.23 HKB 2.45 HKB 3.09 HKB 2.43 HKB 2.44	10 CCB 3.23 HKB 2.46 HKB 3.09	11 CCB 2.46	12 農曆新年初一 Lunar New Year	13 農曆新年初二 The Second Day of Lunar New Year	14 農曆新年初三 The Third Day of Lunar New Year	15 農曆新年初四 The Fourth Day of Lunar New Year	16 CCB 2.47	17 CCB 3.24 HKB 2.47	18 CCB 3.24 HKB 2.48	19 CCB 3.24 HKB 2.48	20
21 HKB 5.03 HKB 2.45	22 HKB 5.03 HKB 4.04	23 HKB 5.03 HKB 4.04 HKB 3.10	24 HKB 5.03 HKB 4.04 HKB 3.10	25 HKB 5.03 HKB 4.04 HKB 3.10 HKB 2.46	26 CCB 2.50 HKB 1.41 HKB 5.03 HKB 4.04 HKB 3.10 HKB 2.46	27	28						

課程號碼註釋

H K B 2.23

HK 課程  
B 科目  
2.23 課程編號



# 三月 March 2021

星期日 SUN	星期一 MON	星期二 TUE	星期三 WED	星期四 THU	星期五 FRI	星期六 SAT
CCB 4.09 CCB 3.26 CCB 2.51 HKB 2.47 HKB 1.34	<b>1</b> CCB 4.09 CCB 3.26 CCB 2.51 HKB 2.47 HKB 2.48	<b>2</b> CCB 4.09 CCB 3.26 CCB 2.51 HKB 3.11 HKB 2.48	<b>3</b> CCB 4.09 CCB 3.26 HKB 3.11 HKB 2.49	<b>4</b> CCB 2.52 CCB 1.42 HKB 3.11 HKB 2.49	<b>5</b> CCB 2.52 CCB 1.43 HKB 3.11 HKB 2.49	<b>6</b>
<b>7</b> CCB 1.44 HKB 3.12 HKB 1.35	<b>8</b> CCB 2.53 CCB 1.45 HKB 3.12 HKB 2.50	<b>9</b> CCB 3.27 CCB 2.53 HKB 3.12 HKB 2.50	<b>10</b> CCB 3.27 CCB 2.54 HKB 3.12 HKB 2.50	<b>11</b> CCB 3.27 CCB 2.54 HKB 1.36	<b>12</b> CCB 3.27 CCB 2.54 HKB 1.36	<b>13</b>
<b>14</b> CCB 4.10 CCB 3.28 CCB 2.55 CCB 1.46 HKB 2.51 HKB 1.37	<b>15</b> CCB 4.10 CCB 3.28 CCB 2.55 HKB 2.51 HKB 2.52	<b>16</b> CCB 4.10 CCB 3.28 CCB 2.56 HKB 3.13 HKB 2.52	<b>17</b> CCB 4.10 CCB 3.28 CCB 2.56 HKB 3.13 HKB 2.53	<b>18</b> CCB 4.10 CCB 2.56 HKB 3.13 HKB 2.53	<b>19</b> CCB 1.47 HKB 3.13 HKB 2.53	<b>20</b>
<b>21</b> CCB 3.29 HKB 2.54 HKB 1.38	<b>22</b> CCB 3.29 CCB 2.57 HKB 2.54 HKB 2.55	<b>23</b> CCB 3.29 CCB 2.57 HKB 3.14 HKB 2.55	<b>24</b> CCB 3.29 CCB 2.57 HKB 3.14 HKB 2.56	<b>25</b> CCB 2.58 CCB 1.48 HKB 3.14 HKB 2.56	<b>26</b> CCB 2.58 CCB 1.49 HKB 3.14 HKB 2.56	<b>27</b>
<b>28</b> CCB 4.11 CCB 3.30 CCB 2.59 CCB 1.50 HKB 3.15 HKB 2.57	<b>29</b> CCB 4.11 CCB 3.30 CCB 2.59 HKB 3.15 HKB 2.57	<b>30</b> CCB 4.11 CCB 3.30 CCB 2.60 HKB 3.15 HKB 2.58 HKB 1.39	<b>31</b> CCB 4.11 CCB 3.30 CCB 2.60 HKB 3.15 HKB 2.58 HKB 1.39			

課程號碼註釋

CC B 2 . 23

CC 課程  
B 科目  
2 級  
23 年

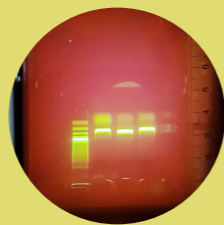
# 四月 April 2021

星期日 SUN	星期一 MON	星期二 TUE	星期三 WED	星期四 THU	星期五 FRI	星期六 SAT
				CCB 4.11 CCB 2.60 HKB 2.58	<b>1</b> 耶穌受難節 Good Friday	<b>2</b> 耶穌受難節翌日 The Day Following Good Friday
<b>4</b> 清明節 Ching Ming Festival	<b>5</b> 復活節星期一 Easter Monday	<b>6</b> CCB 2.61 HKB 4.05 HKB 3.16 HKB 2.59	<b>7</b> CCB 3.31 CCB 2.61 HKB 4.05 HKB 3.16 HKB 2.59	<b>8</b> CCB 3.31 CCB 2.62 HKB 4.05 HKB 3.16 HKB 2.60	<b>9</b> CCB 3.31 CCB 2.62 HKB 4.05 HKB 3.16 HKB 2.60	<b>10</b>
<b>11</b>	<b>12</b> CCB 3.32 CCB 2.63 HKB 5.04 HKB 3.17 HKB 2.61	<b>13</b> CCB 4.12 CCB 3.32 CCB 2.63 HKB 5.04 HKB 3.17 HKB 2.61	<b>14</b> CCB 4.12 CCB 3.32 CCB 2.64 HKB 5.04 HKB 3.17 HKB 1.41	<b>15</b> CCB 4.12 CCB 2.64 CCB 1.51 HKB 5.04 HKB 2.62 HKB 1.42	<b>16</b> CCB 4.12 CCB 1.52 HKB 5.04 HKB 2.62 HKB 1.43	<b>17</b>
<b>18</b>	<b>19</b> CCB 2.65 HKB 1.44	<b>20</b> CCB 2.65 CCB 1.53 HKB 3.18 HKB 2.63	<b>21</b> CCB 3.33 HKB 3.18 HKB 2.63	<b>22</b> CCB 3.33 CCB 2.66 HKB 3.18 HKB 2.63 HKB 2.64	<b>23</b> CCB 3.33 CCB 2.66 HKB 3.18 HKB 2.64 HKB 1.45	<b>24</b>
<b>25</b> CCB 2.67 CCB 1.54 HKB 5.05 HKB 3.19 HKB 2.65	<b>26</b> CCB 4.13 CCB 3.34 CCB 2.67 HKB 5.05 HKB 3.19 HKB 2.65	<b>27</b> CCB 4.13 CCB 3.34 CCB 2.68 HKB 5.05 HKB 3.19 HKB 2.66	<b>28</b> CCB 4.13 CCB 3.34 CCB 2.68 HKB 5.05 HKB 3.19 HKB 2.66	<b>29</b> CCB 4.13 CCB 3.34 CCB 2.68 HKB 5.05 HKB 2.66 HKB 2.67	<b>30</b> CCB 4.13 CCB 1.55 HKB 5.05 HKB 2.67 HKB 1.46	

課程號碼註釋

H K B 2 . 23

HK 課程  
B 科目  
2 級  
23 年



# 五月 May 2021

星期日 SUN 星期一 MON 星期二 TUE 星期三 WED 星期四 THU 星期五 FRI 星期六 SAT

						1 勞動節 Labour Day
2	3 CCB 1.56 HKB 3.20 HKB 2.68	4 CCB 3.35 CCB 2.69 HKB 3.20 HKB 2.68	5 CCB 3.35 CCB 2.69 HKB 3.20 HKB 1.47	6 CCB 3.35 CCB 2.70 HKB 2.69 HKB 1.48	7 CCB 2.70 CCB 1.57 HKB 2.69 HKB 1.49	8
9	10 CCB 2.71 CCB 1.58 HKB 3.21 HKB 1.50	11 CCB 4.14 CCB 3.36 CCB 2.71 HKB 3.21 HKB 1.51	12 CCB 4.14 CCB 3.36 CCB 2.72 HKB 3.21 HKB 1.52	13 CCB 4.14 CCB 3.36 CCB 2.72 HKB 3.21 HKB 1.52	14 CCB 4.14 CCB 1.59 HKB 1.53	15
16	17 CCB 2.73 HKB 2.70 HKB 1.54	18 CCB 2.73 CCB 1.60 HKB 2.70 HKB 1.55	19 佛誕 Birthday of Buddha	20 CCB 2.74 HKB 2.71 HKB 1.56	21 CCB 2.74 CCB 1.61 HKB 2.71 HKB 1.57	22
23	24 CCB 4.15 CCB 1.62 HKB 5.06 HKB 2.72	25 CCB 4.15 CCB 2.75 HKB 5.06 HKB 2.72	26 CCB 4.15 CCB 3.37 CCB 2.75 HKB 5.06 HKB 1.58	27 CCB 4.15 CCB 3.37 CCB 2.76 HKB 5.06 HKB 2.73	28 CCB 3.37 CCB 2.76 HKB 5.06 HKB 2.73	29
30	31 CCB 3.38 CCB 2.77 HKB 5.07 HKB 2.74 HKB 1.59					

課程號碼註釋

CC B 2 . 23

CC 課程  
B 科目  
2 週  
23 堂

# 六月至七月 June - July 2021

星期日 SUN 星期一 MON 星期二 TUE 星期三 WED 星期四 THU 星期五 FRI 星期六 SAT

		1 CCB 3.38 CCB 2.77 HKB 5.07 HKB 4.06 HKB 2.74	2 CCB 3.38 CCB 2.78 HKB 5.07 HKB 4.06 HKB 3.22 HKB 2.75	3 CCB 2.78 HKB 5.07 HKB 4.06 HKB 3.22 HKB 2.75	4 HKB 5.07 HKB 4.06 HKB 3.22 HKB 1.60	5
6	7	8	9	10	11	12
13	14 端午節 Tuen Ng Festival	15 CCB 2.79	16 CCB 3.39 CCB 2.79	17 CCB 3.39 CCB 2.80	18 CCB 3.39 CCB 2.80	19
20	21 CCB 1.63 HKB 5.08 HKB 1.61	22 CCB 4.16 CCB 2.81 CCB 1.64 HKB 5.08 HKB 2.76 HKB 1.62	23 CCB 4.16 CCB 3.40 CCB 2.81 CCB 1.65 HKB 5.08 HKB 3.23 HKB 2.76	24 CCB 4.16 CCB 3.40 CCB 2.82 CCB 1.66 HKB 5.08 HKB 3.23 HKB 2.77	25 HKB 5.08 HKB 3.23 HKB 2.77	26
27	28 CCB 3.41	29 CCB 3.41 CCB 2.83 HKB 2.78 HKB 1.63	30 CCB 3.41 CCB 2.83 HKB 2.78 HKB 1.64	1 香港特別行政區 成立紀念日 HKSAR Establishment Day	2 HKB 1.65	3
4	5 CCB 5.02 CCB 1.67 HKB 4.07 HKB 3.24 HKB 2.79	6 CCB 2.84 CCB 1.68 HKB 4.07 HKB 3.24 HKB 2.79	7 CCB 5.02 CCB 3.42 CCB 2.84 CCB 1.69 HKB 4.07 HKB 3.24 HKB 2.80	8 CCB 5.02 CCB 3.42 CCB 2.85 CCB 1.70 HKB 4.07	9 HKB 2.80 HKB 1.66	10
11	12 CCB 3.43 CCB 2.86	13 CCB 3.43 CCB 2.86	14 CCB 3.43	15	16	17

課程號碼註釋

H K B 2 . 23

H 課程  
K 科目  
B 週  
2 堂  
23 堂







齋色園主辦可觀自然教育中心暨天文館  
HO KOON NATURE EDUCATION CUM ASTRONOMICAL CENTRE  
(SPONSORED BY SIK SIK YUEN)

新界荃灣荃錦公路 101 號  
101 Route Twisk, Tsuen Wan, NT, Hong Kong

<http://www.hokoon.edu.hk>

電話：2413 7122

傳真：2493 6612



明愛陳震夏郊野學園  
CARITAS CHAN CHUN HA FIELD STUDIES CENTRE

香港長洲芝麻坑路 39 號  
39 Chi Ma Hang Road, Cheung Chau, Hong Kong

<http://caritasfsc.edu.hk>

電話：2981 1899

傳真：2981 3767

## 校 長 的 話

我們兩所郊野研習館於 2020 至 2021 學年繼續為高中生物科提供考察課程，課程內容與時並進，在課程中讓學生運用不同 STEM 的知識與技能；為響應環境局《生物多樣性策略及行動計劃》，我們推出生物多樣性課程，及製作不同的教學資源，以增進學生對環境保育及生物多樣性概念的認識及興趣。此外，老師可為每班提交申請，而我們亦繼續以電腦隨機方式處理申請；過往未獲編配課程，或因教育局宣佈停課以致 2019/20 學年未能參與任何課程的學校將獲優先處理。由於以隨機方式編配，報名的先後次序不會影響取錄機會。惟選擇檔期越多，獲編配的機會率越高；故請各位盡量提供十五個檔期選擇，以增加獲得編配的機會。敬請踴躍報名！

齋色園主辦可觀自然教育中心暨天文館  
校長 郭志泰

郭志泰

明愛陳震夏郊野學園  
署任校長 鍾智遠

鍾智遠